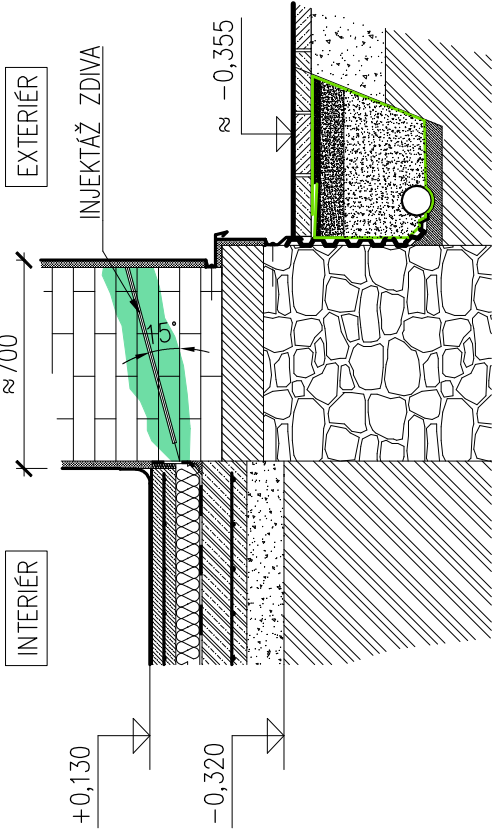
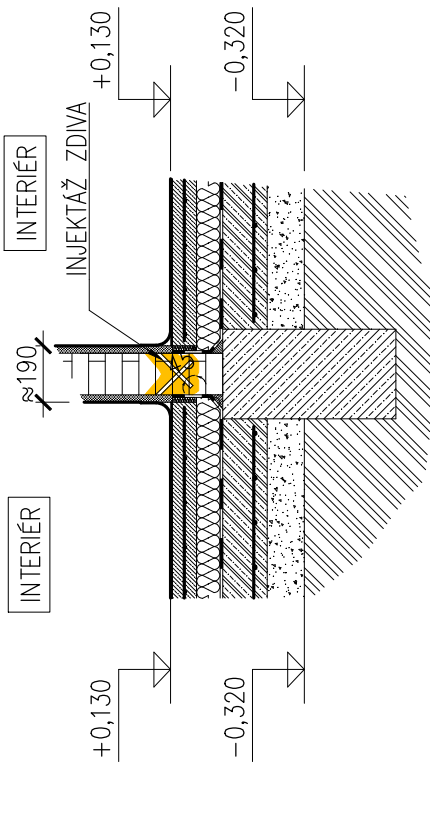


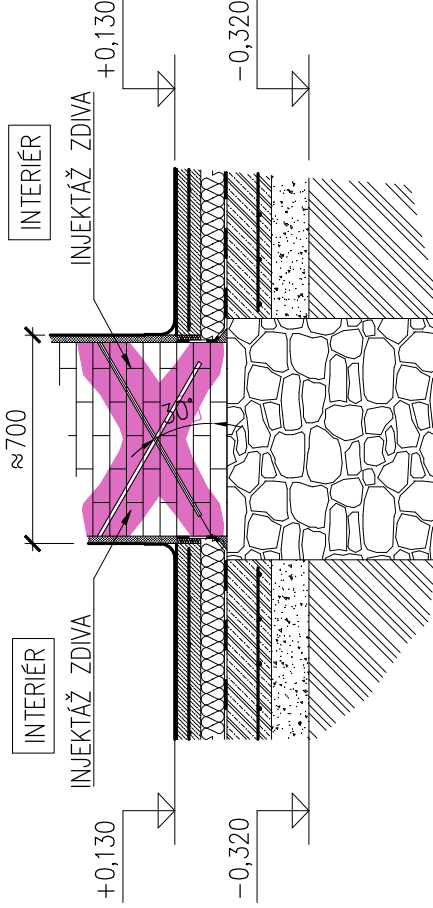
DETAIL 1 – OBVODOVÁ STĚNA



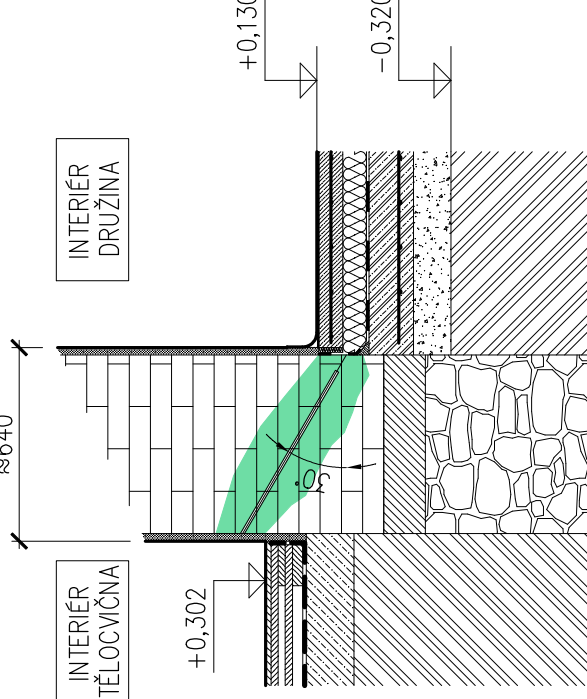
DETAIL 2 – PŘÍČKA MÁ VLASTNÍ ZÁKLAD



DETAIL 3 – VNITŘNÍ NOSNÁ STĚNA



DETAIL 4 – VNITŘNÍ NOSNÁ STĚNA TĚLOCÍČNA–DRUŽINA



LEGENDA ÚČELU MÍSTNOSTÍ

Č.M.	MÍSTNOST	PLOCHA	PODLAHA	OBKLAD	POZNÁMKA
1.01	CHODBA A ŠATNA	24,68 m <sup>2</sup>	P2 Ker.	dlážba	Omýv.nátěr v.2,0m, ker.obklad v.2,02m
1.02	ÚČEBNA	46,49 m <sup>2</sup>	P1	Vínvl	Omývateľný nátěr v. 2,02m
1.03	KANCELÁŘ	34,72 m <sup>2</sup>	P1	Vínvl	Omývateľný nátěr v. 2,02m
1.04	ÚČEBNA	34,39 m <sup>2</sup>	P1	Vínvl	Omývateľný nátěr v. 2,02m
1.05	WC – DÍVKY	6,50 m <sup>2</sup>	P3 Ker.	dlážba	Keramický obklad v. 2,02m
1.06	SCHODIŠTĚ	7,81 m <sup>2</sup>	stávající	PVC	SDK podhled s.v.2800mm

POZNÁMKY:

POZN. – PŘED ZAHÁJENÍM SAMOTNÉ INJEKTAŽE ZDVA JE NUTNÉ DETEKTOREM ZKONTROLOVAT, ZDA VE STĚNÁCH NEJSOU ROZVODY ELEKTRO, VODY, PLYNU ČI KANALIZACE.

POZN.02 – V PŘÍPADĚ, KDY STÁVAJÍCÍ PŘÍČKA NEMÁ SVÉ VLASTNÍ ZÁKLADY (ZJISTÍ SE PO VYBOURÁNÍ PODLAHY), BUDE CELÁ PŘÍČKA VYBOURÁNA. POKUD PŘÍČKA MÁ ZÁKLADY, ZŮSTANE ZACHOVÁNA A PROVEDE SE INJEKTAŽ ZDVA TĚTO PŘÍČKY.

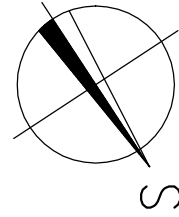
POZN.07 – DEMONTÁŽ A ZPĚTNÁ MONTÁŽ ŠKOLNÍ TABULE.

POZN.15 – PŘI INJEKTAŽI ZDVA JE TŘEBA POSTUPOVAT OPATRNĚ V BLÍZKOSTI ODVĚTRÁVACÍCH OTVORŮ TĚLOCÍČNY.

POZN.16 – PŘI INJEKTAŽI ZDVA JE TŘEBA POSTUPOVAT OPATRNĚ V BLÍZKOSTI PRÁDEPODOBĚNĚ INSTALAČNÍ ŠACHTY.

LEGENDA

- STÁVAJÍCÍ KONSTRUKCE
- PROVEDENÍ CHEMICKÉ HYDROIZOLAČNÍ CLONY (INJEKTAŽE) NÍZKOTLAKOU METODOU NA PRINCIPU KOMBINACE ÚČINKU ZUŽENÍ PORŮ A HYDROFOBIZACE. INJEKTAŽ -JEDNOŘÁDÁ, POUZE Z JEDNÉ STRANY ZDVA.
- PROVEDENÍ CHEMICKÉ HYDROIZOLAČNÍ CLONY (INJEKTAŽE) NÍZKOTLAKOU METODOU NA PRINCIPU KOMBINACE ÚČINKU ZUŽENÍ PORŮ A HYDROFOBIZACE POUZE ZA PŘEDPOKLADU, KDY ZŮSTÁVA STÁVAJÍCÍ PŘÍČKA. INJEKTAŽ -JEDNOŘÁDÁ, Z OBOU STRAN ZDVA.
- PROVEDENÍ CHEMICKÉ HYDROIZOLAČNÍ CLONY (INJEKTAŽE) NÍZKOTLAKOU METODOU NA PRINCIPU KOMBINACE ÚČINKU ZUŽENÍ PORŮ A HYDROFOBIZACE. INJEKTAŽ -JEDNOŘÁDÁ, Z OBOU STRAN ZDVA.



±0,000 = KAMENNÁ PODESTA PŘED VCHODEM DO ŠKOLNÍ DRUŽINY

ODP. PROJEKTANT	Ing. Karel Greiner	VYPRACOVAL	Ing. Marian Zoch
MÍSTO STAVBY	ZŠ Na Příkopech, Na Příkopech 895, 430 02 Chomutov		
INVESTOR	Statutární město Chomutov, Zborovská 4602, 430 28 Chomutov		
NAZEV	SANACE 1.NP OBJEKTU ŠKOLNÍ DRUŽINY ZŠ NA PŘÍKOPĚCH V CHOMUTOVĚ		
VÝKRES	PŮDORYS INJEKTAŽ ZDVA		
DATUM	05/2020	STUPĚŇ	DPS
ČÍSLO ZAKÁZKY	14/20	MĚŘÍTKO	1:50
ČÍSLO VÝKRESU	Č. PARE		
	S-04		